

Barn gör rätt om de kan



# Hur kom vi hit.....

**Barn i behov av särskilt stöd (BIBASS)**  
Region Skåne/Kommunförbundet Skåne (projektrapport 2003)



**BIBASS - Lokalt Ystad/Simrishamn**  
Region Skåne/Kommunförbundet Skåne (projektrapport 2005)



**BIBASS**  
Sydöstra Skåne (rapport delprojekt 2006-2008)



**Övergripande  
Konsultteam (ÖKT)**



**Arbetsgrupp  
Kompetensutveckling**

# Representanter - övergripande konsultteam (ÖKT)

## Skurup

Eva Endresén, skola/elevhälsa

## Sjöbo

Camilla Persson, Råd- och stödenheten

## Ystad

Eva Skogö, socialtjänst

Bengt Persson, områdeschef skola

Pia Ståhlbrand, Barn o elevhälsan

## Simrishamn

Mats Bengtsson, socialtjänst

Anna-Pia Vang, Elevhälsan

Helene Holmberg, Elevhälsan

## Tomelilla

Ulla Winza, Resursenheten Balder

## BUP

Annika Håkansson, BUP, Ystad

Marianne Parck, BUP Första  
Linjen

## LSS (hela sösk)

Kerstin Mårtensson, LSS Ystad

## Barn och ungdomshabiliteringen

Gunilla Alhgren, Region Skåne

## Gymnasieskolan

Josephine Müllern, sydsånska  
gymnasiet

## Samordnarfunktion

Ingrid Leander-Pehrson,

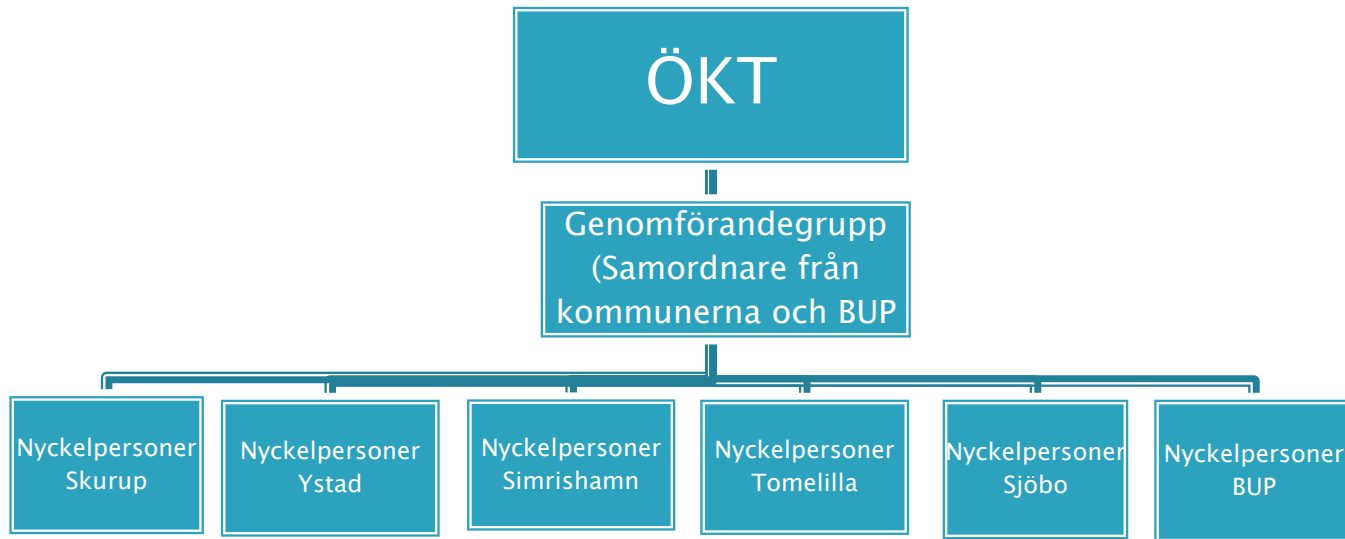
parsamordnare/Regionen

Elisabeth Hammarqvist-Arlefalk,

parsamordnare/Kommun

Micael von Wowern,

utvecklingsledare/sösk



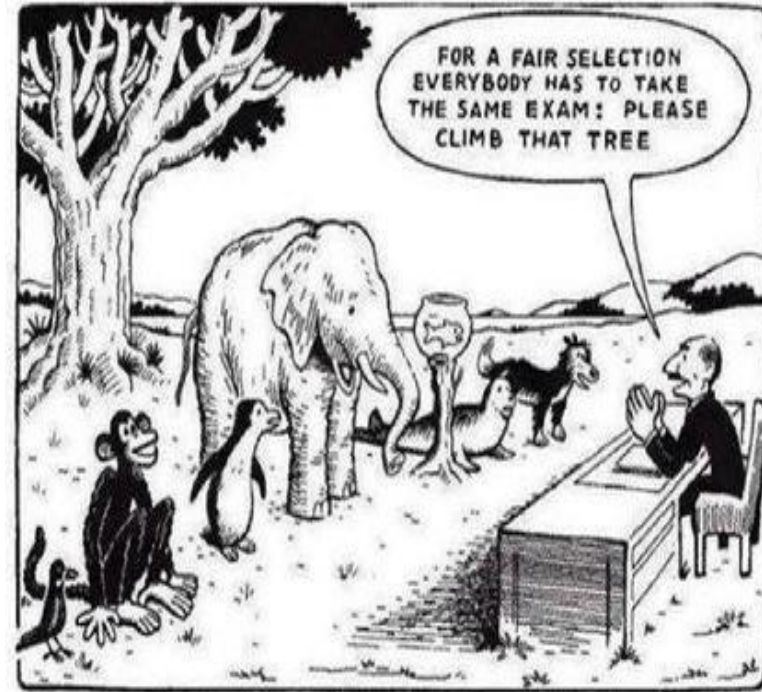
# Barn gör rätt om de kan – Mål med utbildningsinsatsen

## Målgrupp:

Personal i våra sydöstra kommuners förskoleklasser och grundskolans /grundsärskolans årskurser 1-9.

## Mål:

Att öka personalens kompetens och färdigheter att möta och bemöta elever med ett problemskapande beteende.



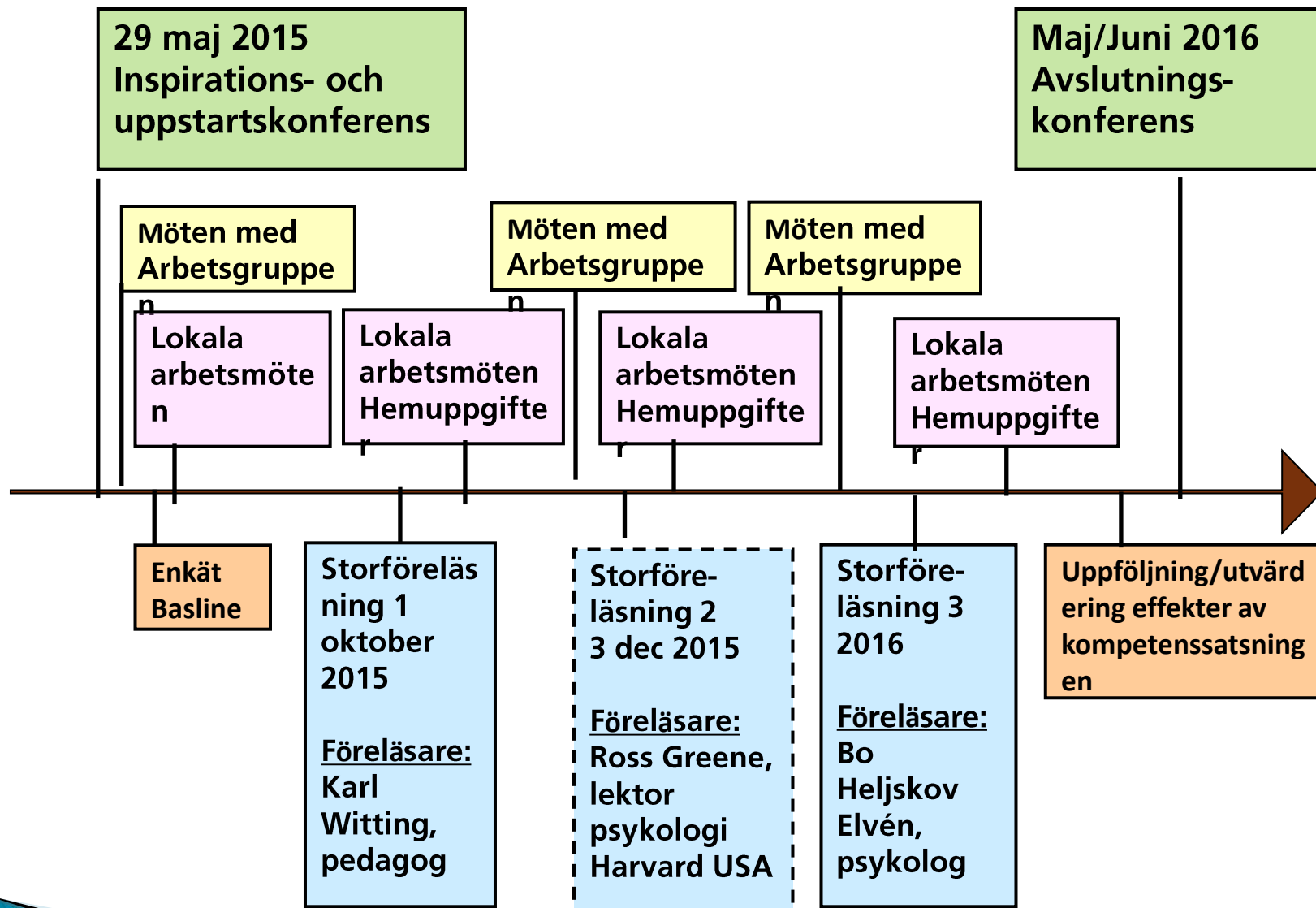
## Our Education System

*"Everybody is a genius. But if you judge a fish by its ability to climb a tree, it will live its whole life believing that it is stupid."*

*- Albert Einstein*



# Tidslinje - "Barn gör rätt om de kan"

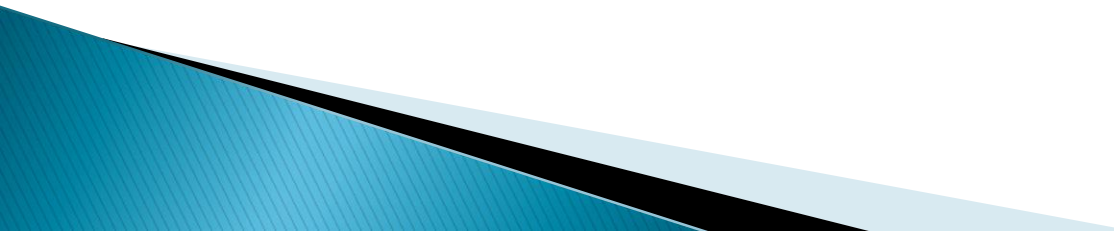


# Film: Kids do well if they can



<http://www.livesinthebalance.org/step-one-first-video>

## Läs artikeln: "Vad är CPS" av Helen Tranqvist.

- ▶ Reflektera över artikeln och filmklippet utifrån 3 saker som du har fastnat för, håller med om, ifrågasätter eller vill pröva.
  - ▶ Hur kan du koppla textens innehåll till verksamheten?
- 



# Plan A, B och C

**Plan A** – den vuxne försöker driva igenom sina förväntningar på vad barnet ska göra utan att ta hänsyn till barnets perspektiv.

**Plan C** – den vuxne släpper helt och hållet sin förväntan på vad barnet ska göra (åtminstone tillfälligt) när barnet inte gör det som förväntas av honom.

**Plan B** – den vuxne tar reda på vad som är barnets angelägenhet i situationen. I plan B samarbetar den vuxne och barnet för att hitta en lösning på problemet som tar hänsyn till bådas perspektiv och som fungerar för båda.

# Film: Plan A, B och C



<http://www.livesinthebalance.org/step-three-first-video>

# Diskussion:

- ▶ Hur tänker du kring plan A, B och C?