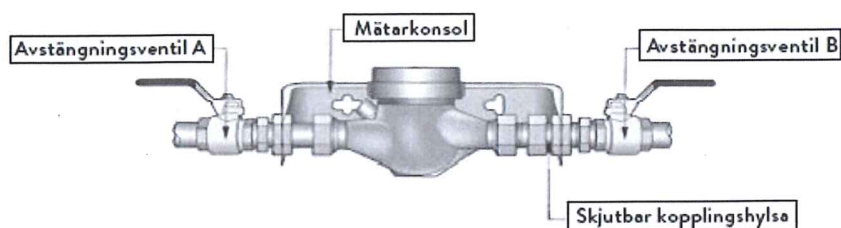


Så kontrollerar du dina Avstängningsventiler

Stäng Avstängningsventilen A innan vattenmätaren. Öppna därefter en hushållskran. Om mätaren står stilla och kugghjulet inte snurrar och inget vatten kommer i kranen fungerar ventilen. Öppna Avstängningsventil A och stäng Avstängningsventil B och utför samma procedur igen.



Det finns ett antal olika avstängningsventiler till vattenmätare. Om du har en avstängningsventil med märkning LK580, LK581 och LK582 är de ej godkända längre. **De MÅSTE bytas innan vattenmätarbytet sker.**



Hur åtgärdar jag brister i min VA-installation

Om du behöver åtgärda brister i din VA-installation, t.ex. för att byta ventiler kontakta Kundcenter för att avboka ditt mätarbyte. Kontakta sedan en rörläggare för att åtgärda bristerna. Behöver vattnet stängas i gatan kontakter rörläggaren kundcenter för att boka tid. Mätarbytet sker i samband med detta arbete.

Mer information hittar ni på: www.ystad.se/boende--miljo/vatten-och-avlopp/