

Sorteringsguide



Den här guiden ger dig smarta tips om hur du sorterar dina sopor och var du lämnar det som inte får plats i dina nya fyrfackskärl. Vi hoppas att du ska ha nytta av den!

FOTO: PLÄTTFORM/JOHANER BILDEBYRÅ

Du sorterar, vi återvinner!



Ystads kommun

MER KÄRL-LEK I YSTAD!

LEKANDE LÄTT ATT ÅTERVINNA
RÄTT MED FYRFACKSKÄRL



FOTO: KAUSA-STINA ROMIN/JOHNER BILDBYRÅ



I fyrfackskärnen kan du sortera de vanligaste soporna, precis utanför din dörr.

Med de nya fyrfackskärnen behöver vi inte gå till återvinningsstationen lika ofta.

Nu har du fått dina nya fyrfackskärnl!



Fyrfackskärnl innehåller två kärnl med fyra fack i varje. I dessa kan du sortera mat- och restavfall, förpackningar av papper, plast, metall, färgat och ofärgat glas, samt tidningar. Kommunens avfallsenhet tömmer dem och ser till att ditt sorterade avfall återvinns.

OM DINA FYRFACKSKÄRL

För ungefär tjugo år sedan kom de första fyrfackskärnen till Lund och Helsingborg. Idag har hela 25 skånska kommuner infört samma system, och nu är det äntligen Ystads tur! I de kommuner som har infört sortering i fyrfackskärnl är det tydligt att sorteringen har ökat, medan mängden restavfall som går till förbränning har minskat. Kundnöjdheten är också hög i dessa kommuner, och vi hoppas så klart på samma framgång här i Ystad och ser fram emot att fler invånare bidrar till bättre avfallshantering!

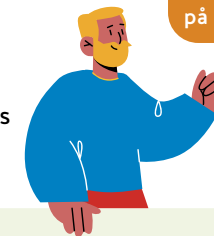
SÅ HÄR GÖR DU

Mat- och restavfall samt plastförpackningar ska förpackas innan det läggs i kärlet. Kommunen tillhandahåller särskilda papperspåsar för matavfallet. Övriga förpackningar samt tidningar sorteras och läggs löst i sina respektive fack i kärlet. För att spara plats ska pappersförpackningar vikas ihop innan de läggs i kärlet. Mjukplastförpackningar tar mindre plats om de komprimeras i en liten plastpåse, till exempel en brödpåse. Skrymmande förpackningar ska lämnas på en återvinningsstation.

Lekande lätt att sortera rätt med fyrfackskärnl



Får du inte plats med plasten? Plastminimeraren hjälper dig att pressa ihop din mjukplast. Den kan hämtas hos Tekniska avdelningen på Koppargatan 7 i Ystad.

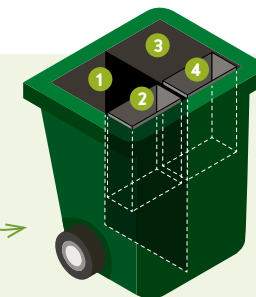


Fyrfackskärnen är som en egen återvinningsstation i lagom storlek precis utanför din dörr. Smidigt, eller hur?

KÄRL 1

Kärnl 1 töms varannan vecka. Här sorteras matavfall, restavfall, färgade glasförpackningar och tidningar.

TÖMS VARANNAN VECKA!



1
Matavfall
118 liter



3
Restavfall
162 liter



2
Färgade glasförpackningar
30 liter

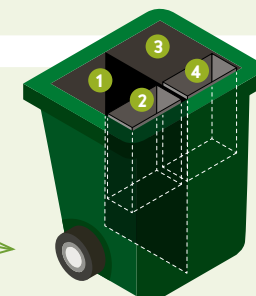


4
Tidningar
60 liter

KÄRL 2

Kärnl 2 töms var fjärde vecka. Här sorteras plastförpackningar, pappersförpackningar, ofärgade glasförpackningar och metallförpackningar.

TÖMS VAR FJÄRDE VECKA!



1
Plastförpackningar
155 liter



3
Pappersförpackningar
155 liter



2
Ofärgade glasförpackningar
30 liter



4
Metallförpackningar
30 liter



Visste du att ungefär var tredje förpackning du ser i mataffären är gjord av återvunnet material?



Sortera mera – även en liten handling kan göra stor skillnad! Om alla Sveriges kapsyler blev återvunna istället för kastade i restavfallet, skulle metallen räcka till 2200 nya bilar.

Återvinst varje gång!

Genom att cirkulera material i ett kretslopp sparar vi råvaror och energi och minskar utsläppen. Det gör vi tillsammans: du som kommuninvånare sorterar ditt avfall utifrån vilket material det består av, och kommunen ansvarar sedan för att det lämnas till återvinning!

När du sorterar ditt avfall gör du större nytta än vad du kanske tror – ditt matavfall blir biogas och gödsel, och din gamla konservburk kan bli till järnvägsräls.

Här är fler anledningar till att sopsortera:

Du sparar råvaror. När du sorterar återvunns materialet och används till att göra nya produkter istället för att ny olja pumpas upp, fler träd fälls och så vidare.

Du sparar energi. Det krävs mycket mindre energi för att göra produkter av

återvunnet material än av ny råvara.

Du minskar utsläppen när material återvinns istället för att förbrännas.

Du ser också till att farliga ämnen inte kommer ut i naturen. När du sorterar ditt farliga avfall kan vi se till att det hanteras på ett säkert sätt.

Genom att se till att naturens råvaror inte faller ur kretsloppet gör du miljön och dig själv en stor tjänst varje gång du återvinner.



Återbruk och avfallsminimering

199 kg sopor, rakt ner i restavfallet! Så såg snittet ut för Ystadbon år 2020. Om vi även räknar utsorterat avfall – matavfall, förpackningar och det som lämnades till återvinningscentralen – slängde vi samma år 483 kg sopor var. År 1920 var samma siffra ca 30 kg

per person. Ökade avfallsmängder innebär ökat resursutnyttjande och ökade utsläpp. Tillsammans behöver vi minska våra avfallsmängder.



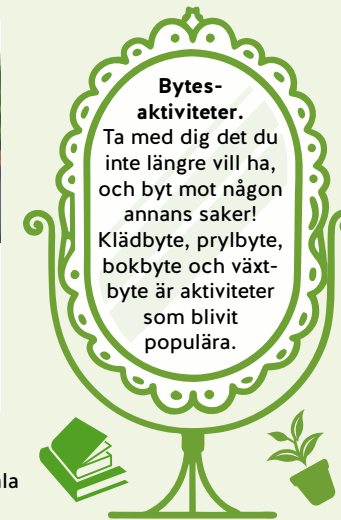
Vad kan du göra?

Att minska sopberget behöver inte vara en stor grej. Vilket av våra förslag funkar bäst för dig?



Loppis och second hand. Att gå på loppis är en trevlig aktivitet för den som gillar att shoppa. Kan ni ordna loppis på gatan där du bor?

Reparera och återbruka. Måla eller tapetsera om en möbel, så blir den som ny! Sy om kläder du inte använder – kanske behöver du bara byta axelband på klänningen för att du ska tycka om den igen?



Låna, dela och hyra. En bormaskin används i genomsnitt 15 minuter under sin livslängd. Kan du låna eller hyra prylar och maskiner som du använder sällan?

Skänk vidare. Sätt upp en Ta och Ge-hylla på arbetsplatsen, förskolan eller i idrottsföreningen.



Tänk över dina handlingar. Mycket av det som hamnar i soporna är engångsartiklar. Vad slänger du mycket av? Finns det flergångsalternativ som du kan välja istället?

Sorteringsguide för hemmet och återvinningsstationen

Senast 1 januari 2027 ska alla kunna slänga matavfall, förpackningar och tidningar i kärl vid sin bostad. Förpackningar och tidningar kan du även slänga på en återvinningsstation.

På www.sysav.se finns en sorteringsguide där du enkelt kan söka på det avfall du vill sortera. Skanna koden med mobilen för att komma dit!



MATAVFALL

Matavfall sorteras ut från annat avfall för att bli till biogas och biogödsel. Matavfall slängs i särskilda papperspåsar som kommunen tillhandahåller, och sedan i kärlet för matavfall.

EXEMPEL: MATRESTER, FRUKT- OCH GRÖNSAKSSKAL, ÄGGSKAL, FISKRENS, MINDRE KÖTTBEN, KAFFESUMP OCH FILTER, TEBLAD OCH TEPÅSAR.



RESTAVFALL

Restavfall är det som finns kvar när farligt avfall och allt som går att återvinna har sorterats ut. Restavfallet ska paketeras innan det slängs i kärlet för restavfall.

EXEMPEL: DAMMSUGARPÅSAR, DISKTRASOR, DISKBORSTAR, TANDBORSTAR (EJ ELTANDBORSTAR), BLÖJOR, KUVERT, KATTSAND OCH BURSÅN, TUGGUMMI, SNUS OCH CIGARETTER.



TIDNINGAR

Tidningar och annat papper sorteras ut och återvinns till nytt papper.

EXEMPEL: TIDNINGAR, TIDSKRIFTER, REKLAMBLAD, BROSCHYRER, KATALOGER, SKRIV- OCH RITPAPPER SAAMT POCKETBÖCKER.

Vanliga kuvert (med eller utan fönster) går inte att återvinna. Dessa sorteras som restavfall.



PAPPERSFÖRPACKNINGAR

Förpackningar av papper sorteras ut från annat avfall och återvinns till nya pappersförpackningar.

EXEMPEL: MJÖLKPAKET, ÄGGKARTONGER, MJÖL- OCH SOCKERPÅSAR, PAPPERSKASSAR, SKOKARTONGER, OMSLAGSPAPPER, VADDERADE KUVERT OCH TOARULLAR.



PLASTFÖRPACKNINGAR

Både förpackningar av mjukplast och hårdplast kan återvinnas. När du sorterar dina plastförpackningar minskar du koldioxidutsläppen eftersom den mesta plasten är gjord av olja.

EXEMPEL: FLASKOR, BURKAR OCH TRÅG AV PLAST, PLASTPÅSAR, PLASTFOLIE, REFILLPAKET OCH FRIGOLIT.



METALLFÖRPACKNINGAR

Förpackningar av metall kan återvinnas hur många gånger som helst, så länge du källsorterar dem.

EXEMPEL: KONSERVBURKAR, KAPSYLER, LOCK, ALUMINIUMFORMAR, TUBER, ENGÅNGSGRILLAR OCH ALUMINIUMFOLIE.



Man kommer långt på lite rester! På 1000 rötade bananskal kan man köra cirka 75 km med en biogasbil.



Glasförpackningar kan återvinnas hur många gånger som helst. Bra, va?



FÄRGADE RESPEKTIVE OFÄRGADE GLASFÖRPACKNINGAR

Förpackningar av färgat och ofärgat glas sorteras var för sig. Lock, kapsyler och korkar skruvas av och sorteras som metallförpackningar eller i förekommande fall som plast.

EXEMPEL: FLASKOR OCH BURKAR AV GLAS.

Färgat och ofärgat glas sorteras var för sig!

Trasiga dricksglas ska förpackas ordentligt och slängas i restavfallet eller lämnas till återvinningscentralen.



FOTO: ULF HUETT NILSSON/JOHNER BILLBYRA



Blommor och blad sorteras inte som matavfall utan som trädgårdsavfall, eller läggs i restavfallet.

FOTO: SARA LAGER



Ta hand om matresterna

Vi slänger mängder av mat varje dag – ungefär en femtedel av all mat vi köper! Det är inte bra varken för miljön eller plånboken. Mat som går att äta ska inte slängas, men det matavfall som ändå uppstår – till exempel skal, blast och kärnhus – ska sorteras så att vi kan göra biogas och biogödsel av det.

Vad är matavfall?

Matavfall är det som blir över när du har lagat mat eller ätit, och som man inte kan spara.

SORTERAS SOM MATAVFALL

- Oätbara matrester
- Frukt- och grönsaksskal
- Äggskal
- Fiskrens
- Kaffesump, inklusive filter
- Teblad och tepåsar
- Små mängder hushållspapper och servetter

SORTERAS INTE SOM MATAVFALL

Tänk på att hålla extra koll på ditt tallriksavskrap. Sådant som kapsyler, tuggummi, snus, fimpar och plast hör inte hemma i matavfallet.

- Burspån, kattsand och hundbajspåsar slängs som restavfall
- Fimpar, cigaretter, snus och tuggummi slängs som restavfall
- Blommor och krukväxter är trädgårdsavfall
- Plastpåsar och matförpackningar sorteras som förpackningar

TIPS MOT BLÖTA PAPPERSPÅSAR

Låt potatisskal, kaffefilter och annat blött matavfall rinna av innan du slänger det i matavfallspåsen. Du kan även lägga en tidningssida i botten av påsen eller använda dubbla påsar.

Så här går det till

Matavfallet lägger du i de bruna papperspåsar du får av kommunen.

Använd biokorgen du har fått av kommunen, den är utformad för att lufta påsen ordentligt.

Byt påse när den är fylld till två tredjedelar, eller efter 2–3 dagar.

Stäng matavfallspåsen på samma sätt som du stänger en papperspåse från bageriet. Du kan lägga påsen i en andra matavfallspåse när du bär ut den till kärlet, men aldrig i en plastpåse.

Ta hand om ditt matavfallskärl och skölj av det ibland. Under sommaren kan du spraya kärlet med ättikslösning för att slippa larver och flugor.

RECEPT PÅ ÄTTIKSLÖSNING

Blanda 1 del ättika med 1 del vatten.

EN- OCH TVÅBOSTADSHUS

Du får biokorg och matavfallspåsar från kommunens avfallsenhet. Förvara påsarna svalt. För att få nya matavfallspåsar klämmer du fast en tom påse i sopkärlets lock när det är dags för tömning, så lämnar sophämtaren nya påsar på kärlet. Du kan även hämta nya påsar och biokorg hos Tekniska avdelningen på Koppargatan 7 i Ystad.

FLERFAMILJSHUS

Bor du i ett flerfamiljshus berättar fastighetsägaren var du kan hämta biokorg och matavfallspåsar. Fastighetsägaren kontaktar Tekniska avdelningens kundservice för att beställa nya påsar.



VERKSAMHETER

Verksamheter kontaktar Tekniska avdelningens kundservice för att beställa biokorgar och matavfallspåsar.

För verksamheter med storkök går det att beställa vagnar och säckar för större mängder matavfall. Tänk på att beställa i tid, leverans kan ta upp till 14 dagar.

Osäker på om något är matavfall eller inte? Släng det då som restavfall, så förblir det hög kvalitet på det insamlade matavfallet.



Påsarna minskar risken för dålig lukt och håller flugor borta. De är väldigt tåliga mot fukt, men behöver ordentligt med luft. Låt påsen sitta i biokorgen du har fått av kommunen.

FOTO: JENNY BRÄNDT



FOTO: BODIL JOHANSSON FÖR VA SYD



För privatpersoner är det kostnadsfritt att lämna avfall på återvinningscentralen.

FOTO: JÖRGEN WIKLUND/JOHNER BILDBYRÅ



Glödlampor och batterier kan lämnas på återvinningscentralen. Batterier kan också lämnas i de batteriholkar som finns på de flesta återvinningsstationer.



Sorteringsguide för återvinningscentralen och farligt avfall

Efter att du har sorterat de vanligaste soporna där hemma och på återvinningsstationen återstår det som ska lämnas på återvinningscentralen. Stekpannor och cyklar sorteras som metallskrot, sprayflaskor och limtuber sorteras som farligt avfall och så vidare.

ÅTERVINNINGSCENTRALEN

Återvinningscentralen på Blåsborgsvägen 161 utanför Hedeskoga drivs av avfallsbehandlingsbolaget Sysav. På återvinningscentralen kan du lämna nästan allt ditt sorterade avfall – personalen hjälper dig om du är osäker på hur något ska sorteras. Privatpersoner kan göra 26 gratis besök per år på Sysavs återvinningscentraler. Mer information finns på: www.sysav.se.

FARLIGT AVFALL

Farligt avfall ska sorteras ut och lämnas för säker hantering i märkta behållare, så personalen vet vad det är. Lämna farligt avfall på återvinningscentralen eller till Farligt avfall-bilen, som besöker Ystad några gånger om året. Farligt avfall-bilen är en specialutrustad lastbil med en kemist som tar emot hushållens farliga avfall och mindre elavfall. Läs mer på www.sysav.se.

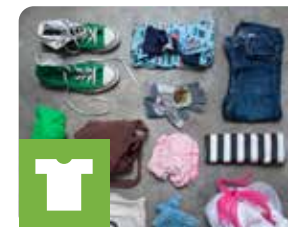
Metallskrot som skruvar, beslag, bestick och kastruller ska lämnas till återvinningscentralen.



GROVAVFALL

Avfall som är tungt eller skrymmande och inte lämpar sig att samla in i kärllämnas till återvinningscentralen.

EXEMPEL: MÖBLER, MATTOR, CYKLAR OCH BARNVAGNAR.



TEXTIL

På återvinningscentralen kan du lämna kläder, tyger och skor till återbruk och återvinning. Insamling av textilier för återbruk finns även på de flesta återvinningsstationer.

EXEMPEL: KLÄDER, LAKAN, HANDDUKAR, GARDINER OCH SKOR.



TRÄDGÅRDSAVFALL

Trädgårdsavfall lämnas på återvinningscentralen. Det går också att beställa kärll för trädgårdsavfall från kommunens avfallsenhet.

EXEMPEL: OGRÄS, VISSNA PLANTOR, GRÄSKLIPP, MOSSA, LÖV, BARR, SAMT KVISTAR OCH KLIPP FRÅN BUSKAR OCH TRÄD.



ELAVFALL

Elavfall sorteras ut från annat avfall och lämnas på återvinningscentralen eller till Farligt avfall-bilen.

EXEMPEL: LEKSAKER MED SLADD ELLER BATTERI, DATORER, TV- OCH HUSHÅLLSAPPARATER, MOBILER, HÅRTORKAR, ELTANDBORSTOR, BRÖDROSTAR, DAMMSUGARE, JULGRANSBELYSNING, BATTERIER OCH LJUSKÄLLOR.



FARLIGT AVFALL

Farligt avfall sorteras ut från annat avfall och lämnas på återvinningscentralen eller till Farligt avfall-bilen.

EXEMPEL: KEMIKALIER, SPRAYFLASKOR, LÖSNINGS- OCH RENGÖRINGSMEDEL, FÄRG-, LACK- OCH LIMRESTER, OLJOR OCH OLJEFILTER, SAMT KVICKSILVERHALTIGA MATERIAL.



LÄKEMEDELSRESTER

Läkemedelsrester sorteras ut från annat avfall och lämnas till apotek i genomskinliga plastpåsar. Sprutspetsar lämnas i en särskild behållare som fås på apotek. Apotek tar inte emot termometrar, de ska sorteras som farligt avfall.

EXEMPEL: LÄKEMEDELSRESTER, SPRUTOR OCH KANYLER.

Lyckas med din källsortering

1. En förpackning som består av flera material sorteras efter det material som den består av mest.
2. Töm matförpackningar på innehåll. De behöver inte diskas, men om du vill kan du skölja ur dem.
3. Pappersförpackningar går bra att lägga i varandra, och tar då mindre plats i kärlet och i sopbilen.
4. Plastförpackningar ska läggas i en plastpåse så att de inte flyger iväg när sopkärlet töms.
5. Har du ont om plats i köket kan du förvara alla förpackningar i samma behållare och sedan sortera upp dem ute vid kärlen.

//////////////////////////////////// Töm, vik ihop och platta till! //////////////////////////////////////

Att vika ihop och platta till pappersförpackningarna gör att du får plats med mer i kärlet. Transporterna blir också miljösammare när vi samlar in så många förpackningar som möjligt vid varje tömning.

Så här viker du dryckeskartonger på ett smart sätt!



Töm förpackningen och veckla ut hörnen upptill.



Platta till kartongen och vik upp botten.



Vänd på kartongen och vik in långsidorna mot mitten.



Vänd tillbaka kartongen. Vik in toppen av kartongen i den uppvikta botten.

Mindre förpackningar läggs i fyrfackskärnen, men stora emballage hör hemma på återvinningsstationen.

