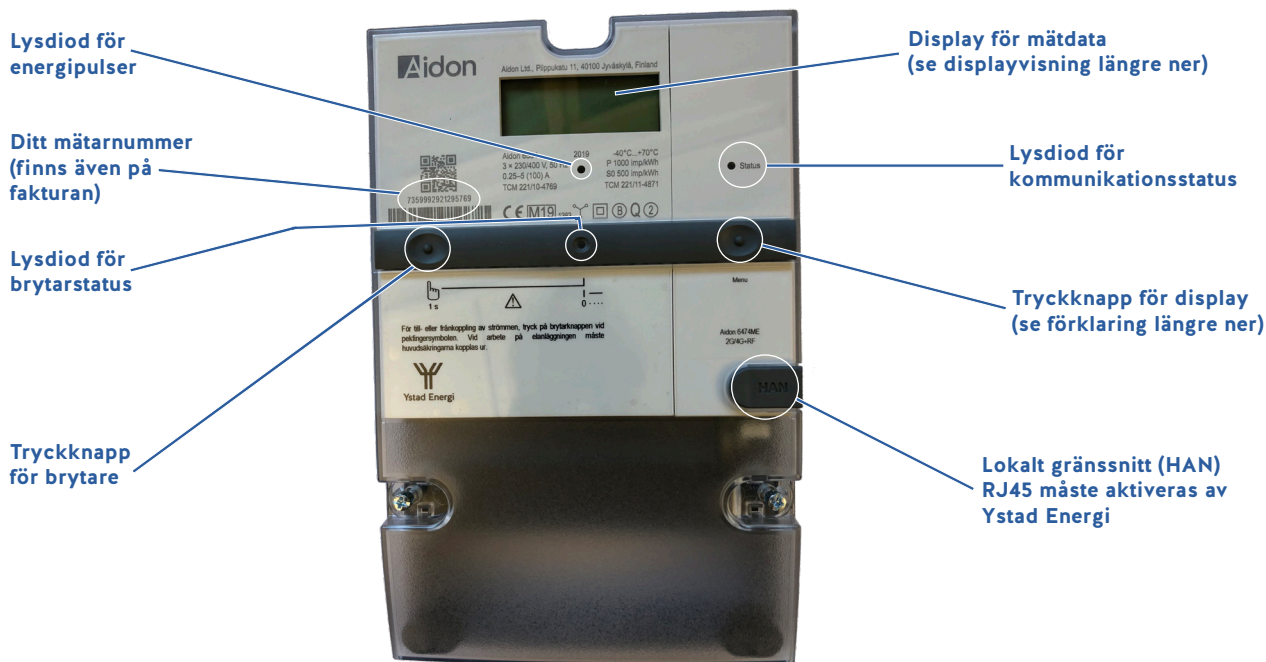


Bruksanvisning ny elmätare

Grattis till framtidens smarta elmätare!

Elmätaren kan avläsas och styras via fjärranslutning. Enhetens inbyggda brytare kan slås av eller på via tryckknapp alternativt via fjärrstyrning. Vid behov av att stänga av elektriciteten till er bostad/anläggning: Använd företrädesvis brytarens tryckknapp. På detta sätt kommer inte strömförsörjningen till kommunikationsmodulen att brytas och mätenheten kan fortfarande avläsas via fjärr. Vid elektriskt arbete på anläggningen måste dock anläggningens huvudbrytare slås av och huvudsäkringarna lossas.



Mätenhetens lysdioder och knappar



Brytarens lysdiod	Funktionsstatus	Åtgärder
Fast grönt ●	Elen är påslagen	
Blinkande grönt ●	Elen är avslagen	Tryck på brytarens tryckknapp
Blinkande rött ●	Elektriciteten är avslagen och knappfunktionen blockerad	Kontakta ditt nätbolags kundservice. Strömförsörjningen till anläggningen är bruten via fjärr från nätbolagets centralssystem
Lysdioden är släckt, displayen är släckt.	Strömförsörjningen till mätenheten är bruten	Kontrollera att huvudbrytaren är påslagen (läge I) och att alla säkringar är hela

Mätarens displayvisning

Vid visning av varningstriangel mitt i displayen överst: Kontakta Ystad Energi 0411-57 73 00.

Släcks L1, L2, L3 i displayen nere till vänster, saknas spänning på denna fas eller på alla. Kontrollera mätarsäkring innan Ystad Energi kontaktas.

I normal drift visar displayen aktiv mätarställning med stora siffror, max 8 st. Tryckknappen på högra sidan om mätaren kan ge tillgång till andra värden.

Normaldrift	Visning genom tryckknapp
Aktiv mätarställning	1) Aktiv mätarställning (förbrukning A+) 2) Aktiv mätarställning (produktion A-) 3) Momentan effekt (aktiv förbrukning A+) 4) Momentan ström och spänning per fas