



Verksamhetsplan Parkens förskola

läsår 2023/2024

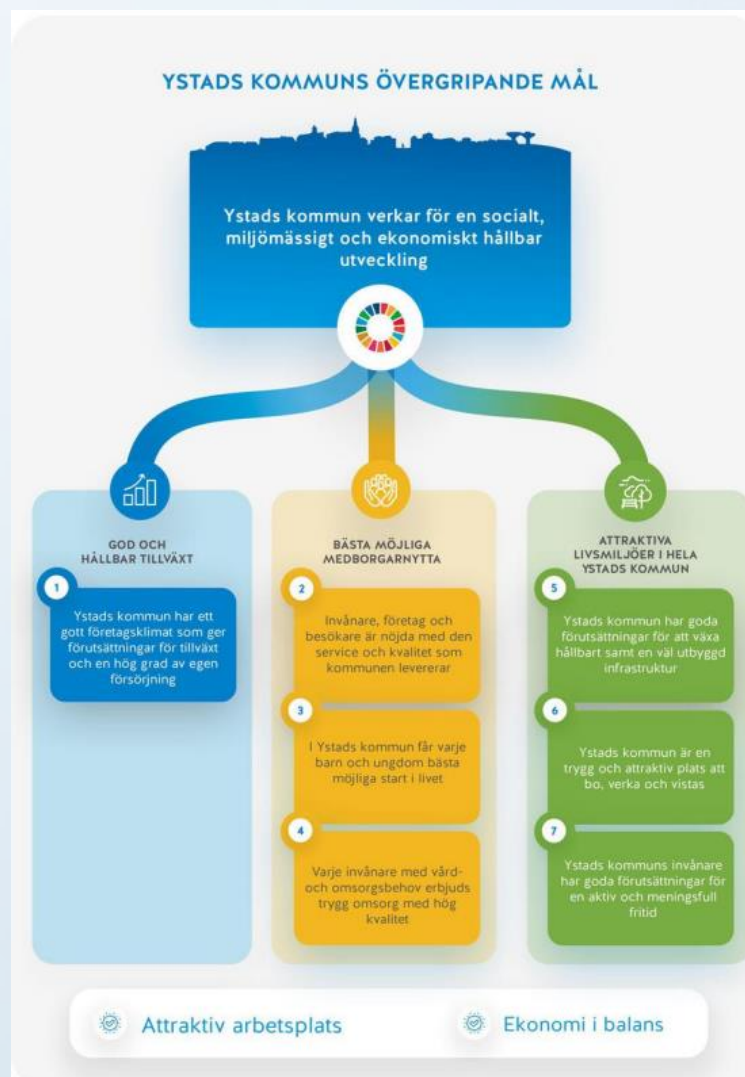
Parkens vision:

***Tillsammans lägger vi grunden till ett livslångt
lärande.***



Ystads kommun

Ystads kommuns övergripande mål.



Läsårslinje för SKA-processen.



Fokusområden Parkens förskola

Läsår 2023/2024

Fokusområde	Mål	Önskad effekt	Aktiviteter som alla ska tillämpa i barngruppen.	Stöd för genomförande.
<p>Bedömning.</p> <p>Lpfö18 kap. 2.6 "Uppföljning, utvärdering och utveckling".</p> <p>Enligt Lpfö18 ska vi inom förskolan dokumentera, analysera, granska, utvärdera och pröva våra metoder för att säkerställa att vi ger våra barn de bästa förutsättningarna att lära och utvecklas.</p> <p>För att veta i vilken mån vi uppfyller vårt uppdrag måste vi göra kvalitativa bedömningar.</p> <ul style="list-style-type: none">✓ Vi ska bedöma verksamheten som helhet.✓ Vi ska bedöma arbetslagets och barngruppens utveckling.✓ Vi ska bedöma det enskilda barnets utveckling och lärande.	<p>Att bedömningar görs för att utveckla verksamheten.</p> <p>Att pedagogerna gör bedömningar som leder till ökad undervisningskvalitet.</p> <p>Att pedagogerna ser hur bedömning är ett verktyg för ökad undervisningskvalitet.</p> <p>Att pedagoger kan utvärdera undervisningen mot Lpfö18.</p> <p>Förskollärarna ska kunna bedöma sina egna undervisningsmetoder utifrån att de ser en progression i barns lärande.</p>	<p>Pedagoger är medvetna om att de bedömer, och har en säker bild över vilken roll dokumentationen på förskolan spelar i bedömning.</p> <p>Pedagogerna gör bedömningar om hur de enskilda barnens kunskande förändras för att kunna planera de aktiviteter som genomförs. Det innebär inte att döma barnen eller att sätta betyg. Snarare är det nödvändigt för att kunna planera för nya aktiviteter som ska ge barnen ny förståelse och nytt kunskande.</p> <p>Genom att balansera mellan att värna förskolans kultur och samtidigt göra tydligt vad barnen lär sig kan likvärdigheten mellan barn med olika förutsättningar ökas.</p>	<p>Undervisning och utbildning utgår ifrån målstyrda processer.</p> <p>Pedagogisk dokumentation ligger till grund för systematiska reflektioner och den pedagogiska processen.</p> <p>Resultat av systematisk uppföljning, analys och utvärdering utgör grund för fortsatt riktning.</p>	<p>Pedagogisk utvecklingstid 2,0 tim./ varannan månad.</p> <p>Kvalitetsdialog 2ggr/termin/arbetslag.</p> <p>Specialpedagogens Verksamhetsnära uppdrag 3-5 dagar/termin</p> <p>15/9 Utgångsvärde: → Indikationer</p> <p>15/12 Avstämning: → Indikationer</p> <p>Maj-24 Resultat: → Sammanställning läsår 2023/2024.</p> <p>Matris: "Lärandematris"- Ann S Philgren</p> <p>Litteratur: "Undervisnings- STRATEGIER i förskolan"- Anette Klang Jensen och Ann S. Pihlgren "Kärnämnen i förskolan" -Barbro Bruce och Bim Riddersporre</p> <p>Undervisningsstrategier i förskolan: planera lärandet Förskoleforum (forskoleforum.se)</p> <p>Undervisningsstrategier i förskolan: utvärdera lärandet Förskoleforum (forskoleforum.se)</p> <p>"Hitta Språket" "Hitta Matematiken" https://www.skolverket.se/undervisning/forskoleklassen/kartlaggning-i-forskoleklassen</p>



Ystads kommun

Fokusområden Parkens förskola

Läsår 2023/2024

Fokusområde. <i>Områdesövergripande för område Öster landet.</i>	Mål.	Önskad effekt.	Aktiviteter som alla ska arbeta med i barngruppen.	Stöd för genomförande.
<p>Språk och Kommunikation Lpfö18 avsnitt 2.2. Förskolan ska ge varje barn förutsättningar att utveckla:</p> <p>Förmåga att använda och förstå begrepp, se samband och upptäcka nya sätt att förstå sin omvärld,</p> <p>Förmåga att skapa samt förmåga att uttrycka och kommunicera upplevelser, tankar och erfarenheter i olika uttrycksformer som bild, form, drama, rörelse, sång, musik och dans,</p> <p>Intresse för berättelser, bilder och texter i olika medier, såväl digitala som andra, samt sin förmåga att använda sig av, tolka, ifrågasätta och samtala om dessa,</p> <p>Ett nyanserat talspråk och ordförråd samt förmåga att leka med ord, berätta, uttrycka tankar, ställa frågor, argumentera och kommunicera med andra i olika sammanhang och med skilda syften,</p> <p>Intresse för skriftspråk samt förståelse för symboler och hur de används för att förmedla budskap.</p>	<p>Vid övergången till förskoleklass har 100% av de barn som lämnar Parkens förskola givits möjligheter för att utveckla grundläggande språkliga och kommunikativa färdigheter.</p>	<p>Att varje barn ska mötas av en lärmiljö som medverkar till språklig progression på såväl gruppnivå som på individnivå.</p> <p>Att varje barn ska utveckla självständighet och tillit till sin egen förmåga.</p> <p>Att varje barn ska utveckla förmågan till att kommunicera upplevelser, tankar och erfarenheter.</p> <p>Att varje barn ska utveckla förmåga att använda och förstå begrepp och symboler.</p> <p>Att undervisning och utbildning präglas av en kommunikativ lärmiljö.</p>	<p>Struktur, innehåll och metoder i undervisningen är förankrat i vetenskaplig grund.</p> <p>Arbeta med ord och begrepp i alla processer/projekt.</p> <p>Arbeta med öppna frågor- stimulera till att beskriva, reflektera och argumentera.</p> <p>Arbeta med olika uttrycksformer; drama, digitalt, musik, bild, film för att förstärka språket.</p> <p>Arbeta för att uppmuntra intresse och nyfikenhet för bokstäver och symboler.</p> <p>Förstärka det talade ordet med:</p> <ul style="list-style-type: none">• Fysiskt föremål• Bilder• Bildschema• TAKK• Aktiviteter som stimulerar till kommunikation.	<p>Pedagogisk utvecklingstid 2,0 tim./ varannan månad.</p> <p>Kvalitetsdialog 2ggr/termin/arbetslag.</p> <p>Specialpedagogens Verksamhetsnära uppdrag 3-5 dagar/termin.</p> <p>Språkmodell: Före Bornholmsmodellen.</p> <p>15/9 Utgångsvärde: → Indikatorer</p> <p>15/12 Avstämning: → Indikatorer</p> <p>Maj-24 Resultat: → Sammanställning läsår 2023/2024.</p> <p>Matris: "<i>Läsa och skriva</i>"- Ann S Philgren</p> <p>Litteratur: "<i>Undervisning i förskolan</i>" Ann S Philgren.</p> <p>"<i>Läsa, skriva och räkna i förskolan</i>"-Ann S Philgren.</p> <p>"<i>Undervisnings- STRATEGIER i förskolan</i>"- Anette Klang Jensen och Ann S. Pihlgren</p> <p>"<i>Kärnämnen i förskolan</i>" -Barbro Bruce och Bim Riddersporre.</p> <p>IT-plan område Öster https://sites.google.com/ystad.se/it-planomrdester/startside</p>



Fokusområden Parkens förskola

Läsår 2023/2024

Fokusområde <i>Lokalt; förskolans gemensamma mål.</i>	Målsättning	Önskad effekt	Aktiviteter som alla ska arbeta med i barngruppen	Stöd för genomförande
<p>Matematik</p> <p>Lpfö18 avsnitt 2.2 Förskolan ska ge varje barn förutsättningar att utveckla:</p> <p>Förmåga att använda matematik för att undersöka, reflektera över och pröva olika lösningar av egna och andras problemställningar,</p> <p>Förståelse för rum, tid och form, och grundläggande egenskaper hos mängder, mönster, antal, ordning, tal, mätning och förändring, samt att resonera matematiskt om detta,</p> <p>Förmåga att urskilja, uttrycka, undersöka och använda matematiska begrepp och samband mellan begrepp.</p>	<p>Vid övergången till förskoleklass har 100% av de barn som lämnar Parkens förskola givits möjligheter för att utveckla grundläggande färdigheter till att förstå grundläggande principer för matematik.</p>	<p>Att varje barn ska mötas av en lärmiljö som väcker nyfikenhet och inspirerar till matematik på såväl gruppnivå som på individnivå.</p> <p>Att varje barn utvecklar intresse för grundläggande matematik.</p> <p>Att varje barn får möta matematik som utvecklar och utmanar deras lek och erfarenheter.</p> <p>Att matematiken realiseras så att det blir begripligt, tillgängligt och väcker intresse hos varje barn.</p> <p>Att undervisning och utbildning präglas av en lärmiljö som stimulerar till samtal och tankeutbyten, logiskt tänkande och problemlösning</p>	<p>Arbeta med matematiska ord och begrepp i alla processer och projekt.</p> <p>Arbeta med öppna frågor- stimulera till att beskriva, reflektera och argumentera.</p> <p>Arbeta med olika uttrycksformer; drama, musik, digitala verktyg, bild, film för att omvandla abstrakta matematiska begrepp till konkreta upplevelser.</p> <p>Initiera och uppmuntra intresse och nyfikenhet för problemlösning, former, siffror, matematiska begrepp och tecken.</p> <p>Förstärka det talade ordet med:</p> <ul style="list-style-type: none">• Fysiskt föremål• Bilder• Bildschema• TAKK• Aktiviteter som stimulerar till problemlösning, orientering, klassificering, storlek tankeutbyten och samtal.	<p>Pedagogisk utvecklingstid 2,0 tim./ varannan månad.</p> <p>Kvalitetsdialog 2ggr/termin/arbetslag.</p> <p>Specialpedagogens Verksamhetsnära uppdrag 3-5 dagar/termin.</p> <p>15/9 Utgångsvärde: → Indikatorer</p> <p>15/12 Avstämning: → Indikatorer</p> <p>Maj-24 Resultat: → Sammanställning läsår 2023/2024.</p> <p>Matris: <i>"Räkna"</i>- Ann S Philgren</p> <p>Litteratur: <i>"Undervisning i förskolan"</i> Ann S Philgren. <i>"Läsa, skriva och räkna i förskolan"</i>-Ann S Philgren. <i>"Matematikundervisning i förskolan."</i>- Camilla Björklund & Hanna Palmér <i>"Kärnämnen i förskolan"</i> -Barbro Bruce och Bim Riddersporre</p> <p>IT-plan område Öster https://sites.google.com/ystad.se/it-planomrdester/startside</p>