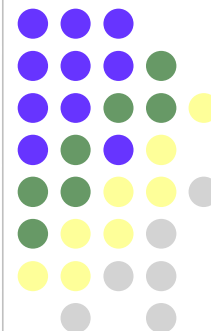
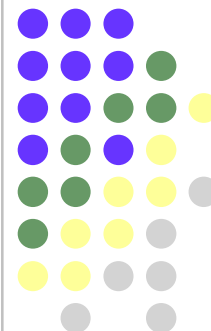
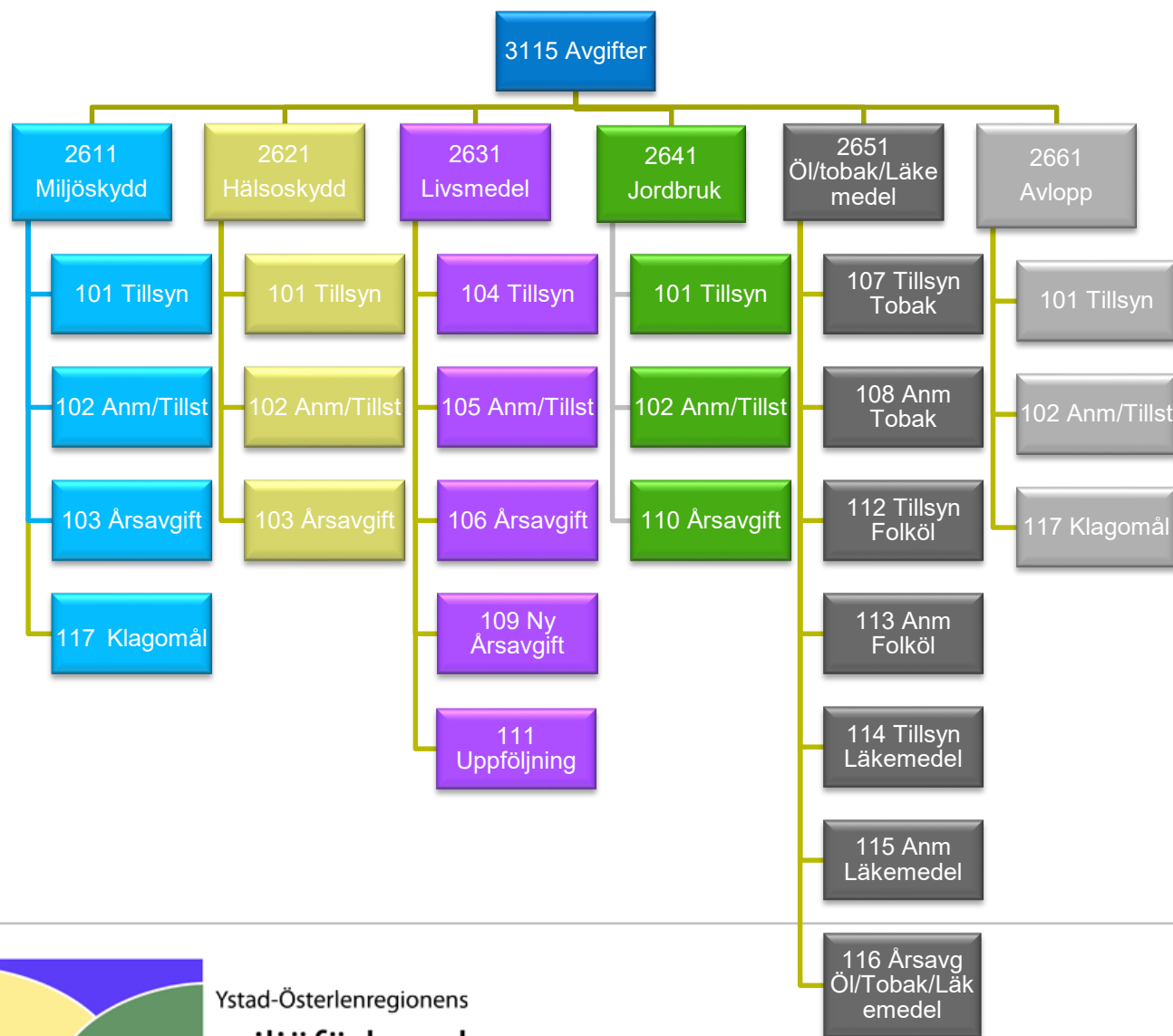


Årsbokslut 2018

Resultat (i tkr)	Prognos 2018	Budget 2018	Utfall 2018	Resultat (mot budget) 2018	Utfall 2017	Kommentar
Medlemsavgifter	6 980	6 980	6 980	0	6 689	Medlemsavgifter för 2018 är fakturerade. Ingen återbetalning.
Miljö och Hälsoskyddsavgifter	7 400	7 685	7 329	-356	7 533	Se intäktssammanställning
Övriga intäkter	120	50	145	95	111	Se intäktssammanställning
Personalkostnader	-10 050	-10 100	-10 341	-241	-10 278	Negativt resultat hänförligt KPA:s decemberfaktura.
Övriga kostnader	-4 110	-4 320	-3 951	369	-3 949	Positiv avvikelse mot budget. Se kostnadssammanställning.
Semesterlöneskuld	0	0	82	82	69	Semesterlöneskuld justerad per tertial 3
Avskrivningar	-240	-265	-241	24	-105	Avskrivningar för jan-dec gjorda
Resultat	100	30	3	-27	70	Positivt utfall = balanskravet är uppfyllt
Självfinansieringsgrad	52%	53%	52%		54%	Målet om en självfinansieringsgrad på minst 50 % är uppfyllt

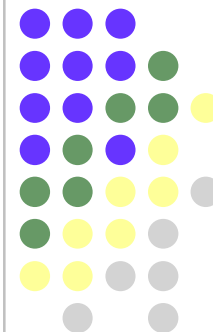


Miljöförbundets verksamheter



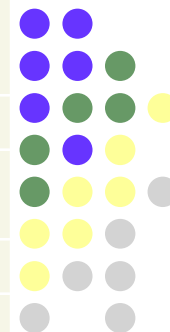
Budgetuppföljning Intäkter 2018-12-31

	Prognos 2018	Budget 2018	Utfall 2018	Resultat mot budget 2018 aug
Årsavgifter				
2611 Miljöskydd	1 076	1 040	1 077	37
2621 Hälsoskydd	1 049	950	1 045	95
2631 Livsmedel	2 109	2 027	1 948	-79
2641 Jordbruk	623	693	622	-71
2651 Öl/tobak/ läkemedel	164	158	166	8
2661 Avlopp				
Totalt Årsavgifter	5 020	4 868	4 859	-9
Tillsyn & prövningsavgifter				
2611 Miljöskydd	790	693	731	38
2621 Hälsoskydd	300	248	342	94
2631 Livsmedel	385	509	522	13
2641 Jordbruk	338	446	284	-162
2651 Öl/Tobak/ läkemedel	30	30	31	1
2661 Avlopp	537	891	558	-333
Totalt Tillsyn & provning	2 380	2 817	2 470	-347
Miljö- och hälsoskyddsavgifter	7 400	7 685	7 329	-356
Diverse övriga intäkter	120	50	145	95
Total	7 521	7 735	7 474	-261



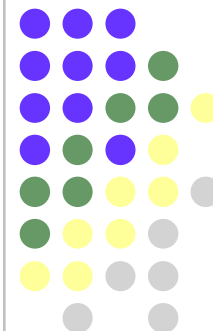
Budgetuppföljning Övriga Kostnader 2018-12-31

	Prognos 2018	Budget 2018 helår	Utfall 2018 aug	Resultat (mot budget) 2018 aug	Kommentar
Annonsering och reklam	-3	-5	-5	0	Utfall i nivå med budget
Befarade/konstaterade kundförluster	-10	-15	-12	3	Osäkra kundfordringar justerade vid tertial 3
Direktion	-265	-300	-292	8	Utfall i nivå med budget
Diverse övriga inköp	-56	-45	-85	-40	Något högre utfall än budget, inköp mätutrustning
Ekonomi och administration	-851	-825	-851	-26	Utfall i nivå med budget
Förbrukningsinventarier	-63	-75	-83	-8	Utfall i nivå med budget
Försäkring och bevakning	-25	-25	-25	0	Utfall i nivå med budget
Konsultation	-43	-150	-44	106	Positiv avvikelse, lägre konsultationskostnader än budgeterat
Körersättning och resor	-34	-90	-41	49	Positiv avvikelse
Lokalhyra och städ	-1 161	-1 140	-1 161	-21	Utfall i nivå med budget
Personaladministration	-159	-250	-261	-11	Utfall i nivå med budget
Ränteintäkter	2	5	3	-2	Utfall i nivå med budget
Räntekostnader	0	0	0	0	Inget utfall
Till direktionens förfogande	-200	-200	0	200	Medel för direktionens förfogande är inte nyttjat
Web och diverse tjänster	-391	-385	-426	-41	Utfall i nivå med budget
Bilar, inventarier, service	-250	-320	-243	77	Positiv avvikelse, lägre kostnader för nya skrivaren
IT, telefoni och porto	-601	-500	-425	75	Positiv avvikelse jämfört med budget
Summa	-4 110	-4 320	-3 951	369	



Balansräkningen - Tillgångar

BALANSRÄKNING (tkr)		2018-12-31	2017-12-31
TILLGÅNGAR			
Anläggningstillgångar			
<i>Materiella anläggningstillgångar</i>			
Maskiner och inventarier	5	1 211	1 317
Summa anläggningstillgångar		1 211	1 317
Omsättningstillgångar			
<i>Kortfristiga fordringar</i>			
Kundfordringar		168	463
Övriga fordringar	6	4 692	4 560
Kassa bank		0	0
Summa omsättningstillgångar		4 860	5 023
SUMMA TILLGÅNGAR		6 071	6 340



Åldersfördelade kundfordringar

Ej Förfallet	1-30 dagar	31-60 dagar	61-90 dagar	91-180 dagar	181- dagar	Summa
156,3	16,1	-4,9	0,0	1,2	77,1	245,7
64%	7%	-2%	0%	0%	31%	



Ystad-Österlenregionens
miljöförbund

Balansräkningen – Eget kapital och skulder

BALANSRÄKNING (tkr)	2018-12-31	2017-12-31
<u>EGET KAPITAL OCH SKULDER</u>		
Eget kapital		
Eget kapital	3 475	3 405
Årets resultat	3	70
Summa eget kapital	3 478	3 475
Långfristiga skulder		
Övriga skulder	0	0
Kortfristiga skulder		
Leverantörsskulder	522	994
Övriga skulder	2 071	1 871
Summa kortfristiga skulder	2 593	2 865
SUMMA EGET KAPITAL OCH SKULDER	6 071	6 340

