

fastighet: **UPPENDICK NORRA 1, hus A.**
adress: Sektorsgatan 21.
ålder: 1896. Ombyggt 1981.
arkitekt / byggm: Trol. Peter Boisen. Ulf Söderman (1981).
användning: Bostäder.
antal våningar: 2, med hög källarvåning och liten mezzaninvåning.
sockel: Grå granit.
väggar: Rött hårdbränt tegel.
tak: Valmat sadeltak, grå korrugerad eternit.
detaljer: Bruna 2-lufts fönster med överbåge, i mittdelen rundade 1-lufts fönster, några med överbåge. Brun pardörr med rundade fönster, snidade speglar med knoppar och rundat överljus. Mot gården brun dörr med stående panel och överljus. Tre risaliter med trekantiga frontoner, den i mitten har trappstegslist med kläppar. Gesims, gördel-, bröstnings- och sockellister av formtegel med dekor av tandsnitt, rektanglar med trekantsten och halvklot. Avtrappad, rundad dörromfattning. Fönsteromfattningar i formtegel och stickbågar. Avskurna hörn. Dekorativa ankarjärn, och på mittfrontonen årtalet "1897" i smide. Runt trapporn mot gården. Trapphallen har svartvitt kakelgolv och pardörrar med speglar.

värdering
kulturhistoriskt (K)
miljömässigt (M)

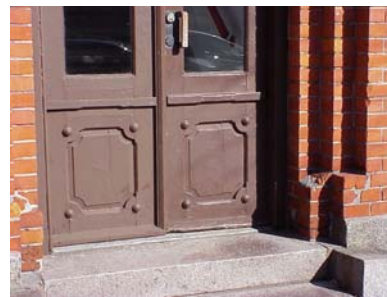
K =1, M =2.



UPPENDICK N. 1 A från NV



UPPENDICK N. 1 A från NV,
PORTAL



UPPENDICK N. 1 A från V,
PORT



UPPENDICK N. 1 A från V,
PORTDEKOR



UPPENDICK N. 1 A från V,
FRONTESPIS

fastighet:

UPPENDICK NORRA 1, hus A

forts.



UPPENDICK N. 1 A från V,
FRONTESPIS 2



UPPENDICK N. 1 A från V,
GÖRDELBAND



UPPENDICK N. 1 A från V,
ANKARJÄRN



UPPENDICK N. 1 A från SO

fastighet: **UPPENDICK NORRA 1, hus B.**
adress:
ålder: 1981.
arkitekt / byggm: Ulf Söderman.
användning: Cykelförvaring.
antal våningar: 1
sockel:
väggar: Röda trästolpar bär upp ett skärmtak.
tak: Pulpettak, troligen plåt.
detaljer:

värdering
kulturhistoriskt (K)
miljömässigt (M) **K = 5, M = 4.**

fastighet: **UPPENDICK NORRA 3, hus A.**
adress: Hejdegatan 40.
ålder: Ombyggt 1949.
arkitekt / byggm: Bertil Sandin (1949).
användning: Bostad.
antal våningar: 1½
sockel: Grå puts.
väggar: Grå, ännu omålad puts, mot söder gul puts.
tak: Sadeltak, rött 2-kupigt tegel.
detaljer: Vita hela fönster med lös spröjs. Mörkgrön lamell-
dörr med spegelmönster och spröjsat fönster. Av-
trappad gesims med strömskift. Ståndränna. Kupa
åt söder med tegeltak och klädd med röd plåt.
Vitmålad avtrappad gesims mot gård.

värdering
kulturhistoriskt (K)
miljömässigt (M) **K = 2, M = 3.**



UPPENDICK N. 3 A från N



UPPENDICK N. 3 A o 10 A från S
KUPOR

fastighet: **UPPENDICK NORRA 3, hus B.**
adress: Lilla Hejdegatan 13.
ålder: 1889.
arkitekt / byggm:
användning: Bostad.
antal våningar: 1½
sockel:
väggar: Ljusgul puts.
tak: Brutet pulpettak, svarta eternitplattor.
detaljer: Röda och vita 2-lufts spröjsade fönster. Röd dörr med stående panel och spröjsat överljus. Mansardfönster klädda med röd plåt. Vit avtrappad gesims med strömskift. Ståndränna. Mur av rött tegel mot söder, krönt av 1-kupigt rött taktegel. Rödmålad port av plank i "ystadsmodell".

värdering
kulturhistoriskt (K)
miljömässigt (M)

K = 2, M = 2.



UPPENDICK N. 3 B från SO



UPPENDICK N. 3 B från SO,
GESIMS

fastighet: **UPPENDICK NORRA 5, hus A.**
adress: Hejdegatan 44.
ålder: Ombyggt 1921, 1950.
arkitekt / byggm: Henrik Nilsson (1921), Bertil Sandin (1950).
användning: Bostad.
antal våningar: 1½
sockel: Mörkt vinröd puts.
väggar: Gul spritputs.
tak: Sadeltak, rött 2-kupigt tegel.
detaljer: Vita 4- och 6-lufts spröjsade fönster, övre delen i smårutor. Vit ramdörr med fyllning och spröjsat råglasfönster. Vit profilerad gesims. Ståndränna. Yttertrappa av granit. Vita fönsteromfattningar mot gård. Kupa mot söder, klädd med brun plåt. Vinkelbyggnad mot gården har vitputsad gavel och brutet pulpettak. Mur av rött tegel mot söder, krönt av 1-kupigt rött taktegel. Blå port av plåt.

värdering
kulturhistoriskt (K)
miljömässigt (M)

K = 3, M = 3.



UPPENDICK N. 5 från NO



UPPENDICK N. 5 från NV



UPPENDICK N. 5 från N,
FÖNSTER

fastighet: **UPPENDICK NORRA 5, hus B.**
adress: Lilla Hejdegatan 17.
ålder:
arkitekt / byggm:
användning: Förråd.
antal våningar: 1
sockel:
väggar: Rött tegel och vit puts.
tak: Pulpettak, grå papp.
detaljer: Ej synliga.

värdering
kulturhistoriskt (K)
miljömässigt (M) **K = 5, M = 4.**

fastighet: **UPPENDICK NORRA 6, hus A.**
adress: Hejdegatan 46.
ålder: Ombyggt 1904.
arkitekt / byggm:
användning: Bostad.
antal våningar: 1½
sockel: Grå puts.
väggar: Röd fasadtegel.
tak: Sadeltak, rött 2-kupigt tegel.
detaljer: Vita 2- och 3-lufts fönster. Brun lamelldörr i ädelträ med spröjsat fönster. Mönsternurning med stående skift vid sockel och takfot och genomgående vertikala fogar vid fönster och knutar. Yttertrappa med rödbrun klinker. Kupa mot söder, klädd med svart plåt.

värdering
kulturhistoriskt (K)
miljömässigt (M) **K = 4, M = 3.**



UPPENDICK N. 6 A från NO



UPPENDICK N. 6 A och B från SO

fastighet: **UPPENDICK NORRA 6, hus B.**
adress: Borgmästargatan 22.
ålder: 1885. Ombyggt 1904, 1951, 1957, 1960.
arkitekt / byggm: Tage Billgren (1951), Bertil Sandin (1957 och 1960).
användning: Bostad.
antal våningar: 1½
sockel: Grå puts.
väggar: Röd fasadtegel. Gavel åt väster klädd med grå eternitplattor.
tak: Sadeltak, rött 2-kupigt tegel.
detaljer: Vita 2- och 3-lufts fönster. Brun lamelldörr i ädelträ. Mönsternurning med stående skift vid sockel och takfot och genomgående vertikala fogar vid fönster och knutar. Kupa mot norr, klädd med svart plåt.

värdering
kulturhistoriskt (K)
miljömässigt (M)

K = 4, M = 3.



UPPENDICK N. 6 B från SO



UPPENDICK N. 6 B från O,
URNING

fastighet: **UPPENDICK NORRA 8, hus A.**
adress: Hejdegatan 38.
ålder: Ombyggt 1872, 1887, 1946.
arkitekt / byggm: Tage Billgren (1946).
användning: Bostad.
antal våningar: 1½
sockel: Gråmålad puts.
väggar: Gul puts, gul lockpanel mot gård och i gavelspets.
tak: Utsvängt sadeltak, rött 1-kupigt glaserat tegel.
(eller plåt?)
detaljer: Vita, breda 1-lufts fönster med lösa spröjsar. Vit lamelldörr med spegelmönster och sidoljus. Avtrappad gesims. Indragen entré. Yttertrappa med ljusbrun klinker. Utbyggnad mot söder i ljusgul lockpanel, med pulpettak av grå papp.

värdering
kulturhistoriskt (K)
miljömässigt (M)

K = 4, M = 3.



UPPENDICK N. 8 A från NV



UPPENDICK N. 8 A från SV

fastighet: **UPPENDICK NORRA 8, hus B.**
adress: Lilla Hejdegatan 11.
ålder:
arkitekt / byggm:
användning: Garage, förråd.
antal våningar: 1
sockel:
väggar: Gul lockpanel.
tak: Pulpettak, svart tegelformad plåt.
detaljer: Garageportar av röd stående panel. Rött locklistplank mot söder.

värdering
kulturhistoriskt (K)
miljömässigt (M) **K = 5, M = 4.**

fastighet: **UPPENDICK NORRA 10, hus A.**
adress: Hejdegatan 42.
ålder:
arkitekt / byggm:
användning: Bostad.
antal våningar: 1½
sockel: Svartmålad puts.
väggar: Vit puts.
tak: Sadeltak, svarta korrugerade eternitpannor.
detaljer: Mörkbruna 2-lufts spröjsade fönster med bukiga rutor. Mörkbrun lamelldörr med råglasfönster. Stuprör i form av en kedja.

värdering
kulturhistoriskt (K)
miljömässigt (M) **K = 4, M = 3.**



UPPENDICK N. 10 A från NO



UPPENDICK N. 3 A o 10 A från S
KUPOR

fastighet: **UPPENDICK NORRA 10, hus B.**
adress: Lilla Hejdegatan 15.
ålder:
arkitekt / byggm:
användning: Garage, förråd.
antal våningar: 1
sockel: Svartmålad puts.
väggar: Vit puts.
tak: Pulpettak.
detaljer: Garageport, dörr och sopdörr av svart stående panel.

värdering
kulturhistoriskt (K)
miljömässigt (M) **K = 5, M = 4.**



UPPENDICK N. 10 B från SO

LILLA HEJDEGATAN från öster.



LILLA HEJDEGATAN från O