

Bärparkens nya lekplats, Ystad

Växtmaterial

Antal växter till planteringar

Bärplantering i våningar:

Yta per buske i "Bärplantering i våningar" är beräknat till $0,5 \times 0,5\text{m} = 0,25\text{m}^2$

Våning 1 = 43m^2 $43\text{m}^2 / 0,25\text{m}^2$ per buske = 172 buskar (Ribes nigrum "Ben sarek")

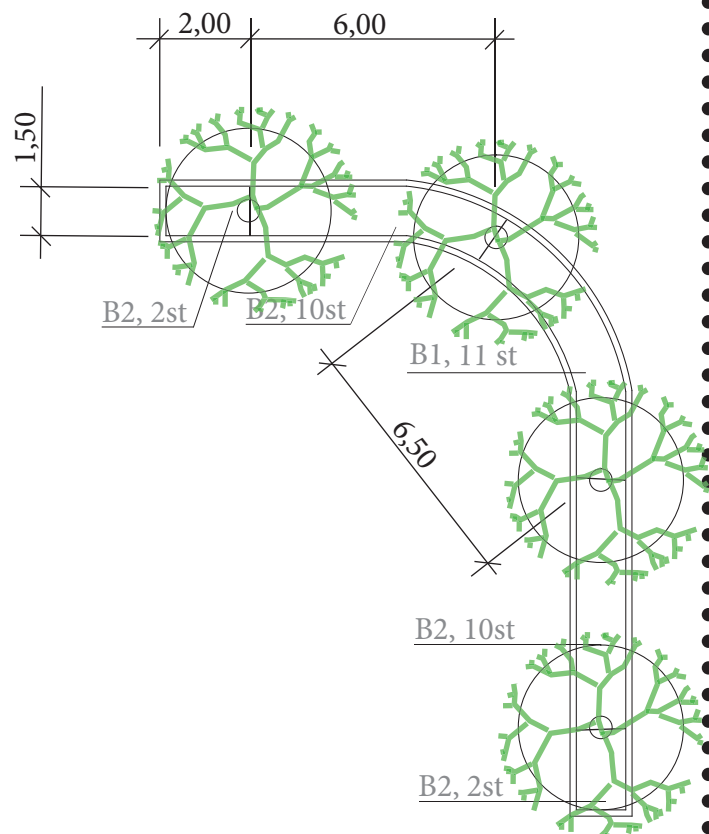
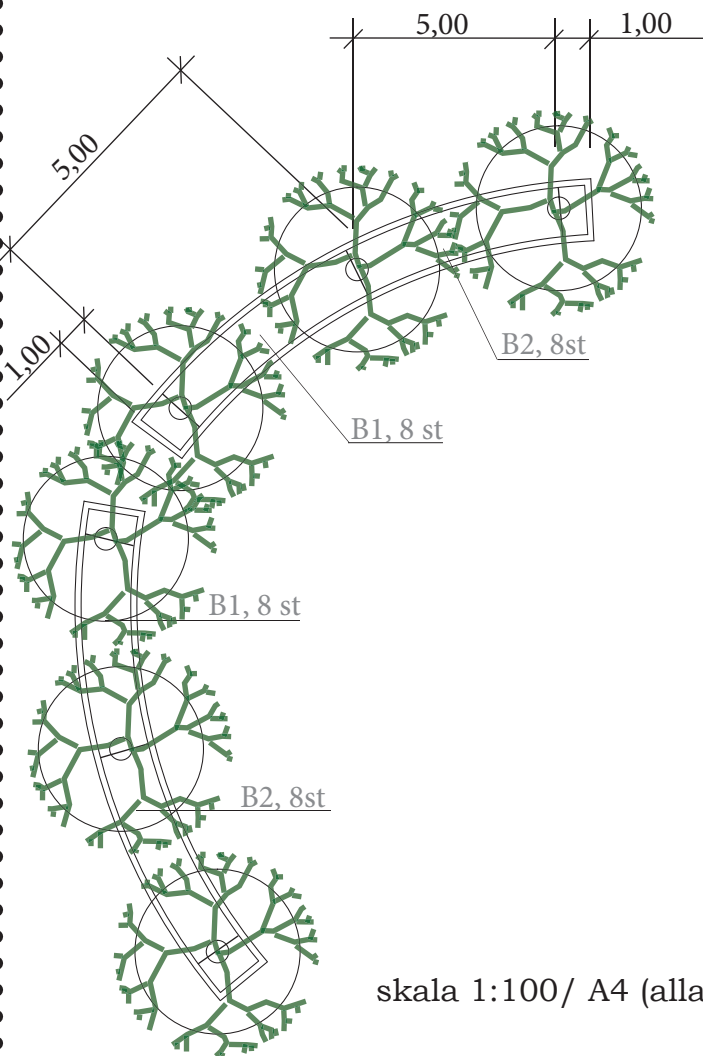
Våning 2 = 20m^2 $20\text{m}^2 / 0,25\text{m}^2$ per buske = 80 buskar (Ribes uva-crispa "Tatjana")

Våning 3 = $6,5\text{m}^2$ $6,5\text{m}^2 / 0,25\text{m}^2$ per buske = 26 buskar (Ribes nigrum x uva-crispa "Josta")

Bärplantering under träd:

B1 Ribes nigrum x uva-crispa "Josta": 40 buskar

B3 Ribes rubrum "Jonkheer van tets": 35 buskar



skala 1:100/ A4 (alla mått i meter)

Bärparkens nya lekplats, Ystad

Schaktning

Jord till slänter

Schaktning för lekredskap: 40cm

Schaktning för hårdjord yta: 50cm

Den schaktade jorden används helst på platsen för att på så vis slippa dyra kostnader för att frakta bort det.

I det här fallet rör det sig om knappt 380m³ jord som används till två nya slänter i anslutning till lekplatsen.

Schaktning

Klätterställning: $9*10*0,4=36m^3$

Rutsch: $6*9*0,4=21,6m^3$

Gungor+fjädergungor: $12*9*0,4=43,2m^3$

Sandlåda: $3*3*0,4=3,6m^3$

104,4m³

Bärplantering: $9*6*0,4=21,6m^3 + 2*13,5*0,4=10,8m^3$

32,4m³

Hårdgjorda ytor: $480m^2*0,50= 240m^3$ (cirka i Autocad)

Totalt kubikmeter jord: $105+33+240m^3= 378m^3$

Slänter

Släntlutning ska vara max 1:3

(Teknisk Handbok – Malmö stad 2012)

Cirka 370 kubikmeter jord ska användas till nya slänter på platsen.

Höjden på slänten ska vara 1,5 m.

$6,0*1,5=9,0m^2 \rightarrow 370m^3/9m^2\approx 40m \rightarrow$ blir jord till ungefär 2st á 20 m långa slänter